

MANUALE D'USO

AirFor3^{H2O}

- BARRIERE D'ARIA CENTRIFUGHE
CON BATTERIA AD ACQUA CALDA
12450090 - 12450100 - 12450110



Apply air[®]
Barriere d'Aria
ed Accessori

by



Tecnosystemi[®]
group

Tecnosystemi S.p.A.

via dell'Industria, 2/4 - Z.I. San Giacomo di Veglia

31029 Vittorio Veneto (Treviso) - Italia

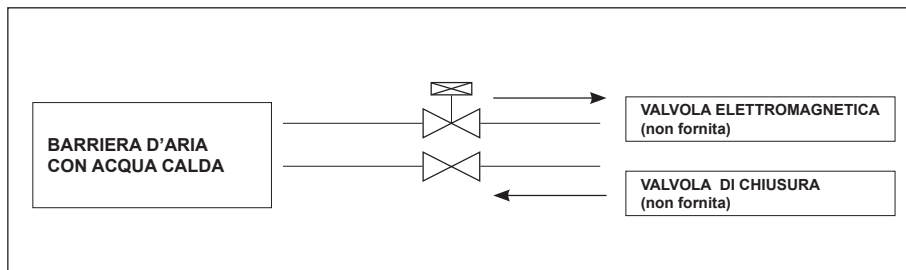
Tel +39 0438.500044 - Fax +39 0438.501516

Numero Verde 800 904474

email: info@tecnosystemi.com

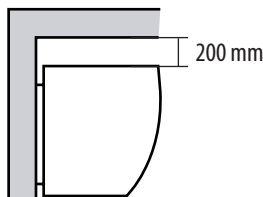
PRINCIPI D'INSTALLAZIONE

1. Collegare la barriera, tramite gli appositi attacchi, all'impianto dell'acqua.
2. La pressione dell'acqua all'interno della tubazione non deve superare gli 0.8MPa. Per motivi di sicurezza il tubo è resistente alla corrosione ed al calore.
3. Per l'installazione vedere l'illustrazione sotto riportata.



AVVERTENZE GENERALI

1. Prima di collegare la tubazione in rame verificare che sia libera da eventuali ostruzioni.
2. Il funzionamento della barriera d'aria in modalità riscaldante, nel periodo invernale, può essere continuativo o controllato da un temporizzatore (non fornito).
3. Nel caso di funzionamenti anomali della barriera d'aria spegnere l'apparecchio e farlo controllare da un tecnico specializzato.
4. Non utilizzare la barriera d'aria in modalità riscaldamento quando la ventola è spenta.
5. Pulire regolarmente la barriera e tutti gli accessori.
6. Mantenere la distanza minima, di mm 200, tra la barriera d'aria e il soffitto.
7. Installare solo in ambienti interni.
8. Installare solo orizzontalmente.
9. Installare ad almeno 2 mt dal suolo.
10. Non posizionare il dispositivo immediatamente al di sotto di una presa di corrente.



SCHEDA TECNICA

MODELLO	CODICE	TENSIONE ALIMENT.	POTENZA ASSORB. W	VEL. ARIA ALLA BOCCA m/s	PORTATA ARIA m ³ /h	LIVELLO SONORO dB (A)	PESO kg	ADATTA PER PORTE mm	MIS. ATTACCHI ING./USC.	TEMP. MEDIA L. RISC.	
										INGR.	USCITA
1000	12450090	230V 50 Hz	192	13	1590	62	31,90	L=1000 H=3000	1/2"	70°C	60°C
1500	12450100	230V 50 Hz	256	13	2120	64	45,10	L=1500 H=3000	1/2"	70°C	60°C
2000	12450110	230V 50 Hz	384	13	3190	66	64	L=2000 H=3000	1/2"	70°C	60°C



AVVERTENZA!

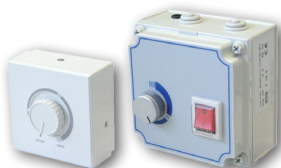
Tensione e frequenza sono specificate nei dati di targa.

DESCRIZIONE DEL PRODOTTO

La barriera d'aria con batteria funziona ad acqua calda per produrre calore. Il calore è scambiato e trasmesso da una batteria d'alluminio, quindi è trasportato all'esterno dal flusso d'aria generato dalla barriera d'aria. Se l'acqua calda non circola nella batteria, la stessa funziona solo come una barriera d'aria normale, è inoltre di facile utilizzo ed è applicabile a porte con altezza fino a 3,5 metri. Le barriere d'aria sono studiate e realizzate per permettere di ottimizzare la resa degli impianti di climatizzazione dei locali in cui viene installata, compatibilmente con la necessità da parte degli utenti di accedere ed uscire dai locali spesso in modo continuativo, evitando così di aprire e chiudere continuamente le porte, permettendo un notevole risparmio economico, e riducendo quasi a zero la dispersione termica.

La barriera d'aria, va posizionata internamente sopra la porta d'ingresso, genera un flusso d'aria che spinto velocemente verso il basso, crea una netta separazione tra il volume d'aria interna e quella esterna, permettendo così di climatizzare correttamente gli ambienti senza alcuna dispersione, sia nella stagione estiva che in quella invernale. Altri vantaggi sono la riduzione del consumo energetico e l'impedimento dell'entrata di gas di scarico e polvere all'interno dei locali anche a porte aperte.

La barriera d'aria funziona ad una velocità con la possibilità di poterla variare utilizzando il regolatore di velocità (opzionale). Per l'installazione del regolatore di velocità (opzionale) consultare il manuale d'uso dello stesso.



Regolatore di velocità (opzionale)

CONDIZIONI DI UTILIZZO

NON INSTALLARE la barriera d'aria nelle seguenti condizioni:

1. Assicurarsi che in nessun modo possa venire a contatto con pioggia, o aspiri acqua perché queste condizioni potrebbero essere causa di corto circuiti.
2. In presenza di vapori infiammabili.
3. Temperatura superiore a +40°C o inferiore a -10°C.; umidità relativa $\geq 90\%$.
4. In presenza di miscele esplosive o in presenza di gas.
5. Umidità relativa superiore al 90%.

INSTALLAZIONE



IMPORTANTE!

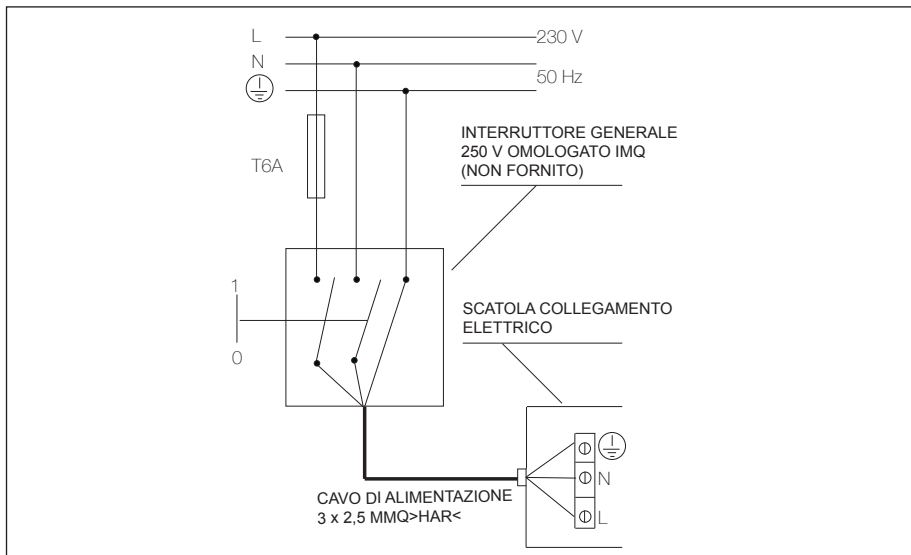
L'installazione della barriera d'aria deve essere eseguita da personale qualificato e in accordo alla norma CEI 64.8 (collegamento elettrico).



ATTENZIONE!

Prima di effettuare la messa in opera della barriera d'aria assicurarsi che la stessa **NON** sia collegata alla rete elettrica, ed indossare i guanti in gomma di protezione.

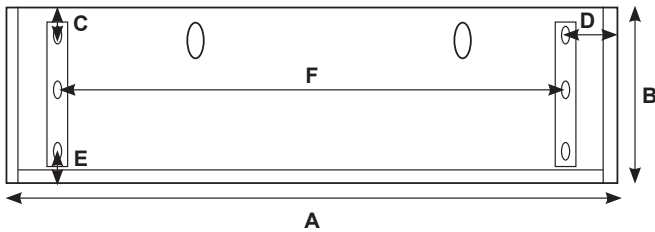
SCHEMA ELETTRONICO PER L'INSTALLAZIONE



MONTAGGIO A PARETE

MODELLO: 1000

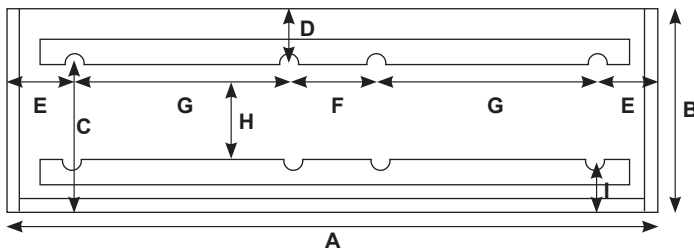
misure in mm



MODELLO	A	B	C	D	E	F
1000	1080	255	25	50	35	980

MODELLO: 1500 CENTRALE

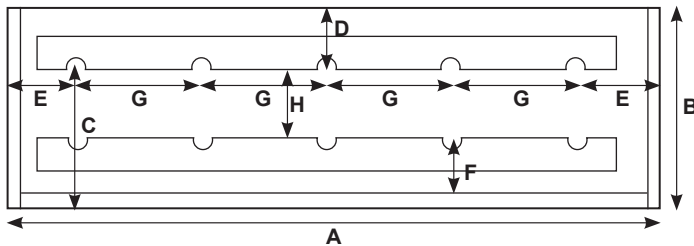
misure in mm



MODELLO	A	B	C	D	E	F	G	H	I
1500 CENTRALE	1435	255	210	35	70	160	565	130	70

MODELLO: 2000 CENTRALE

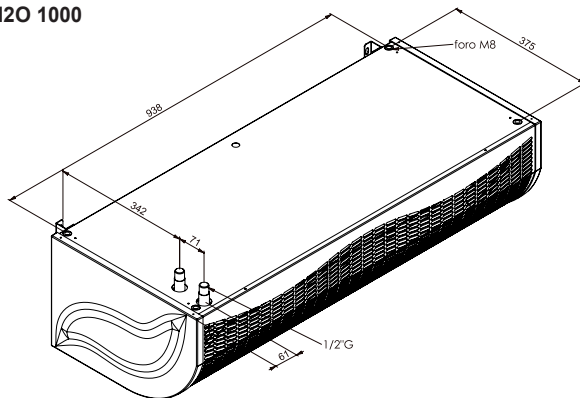
misure in mm



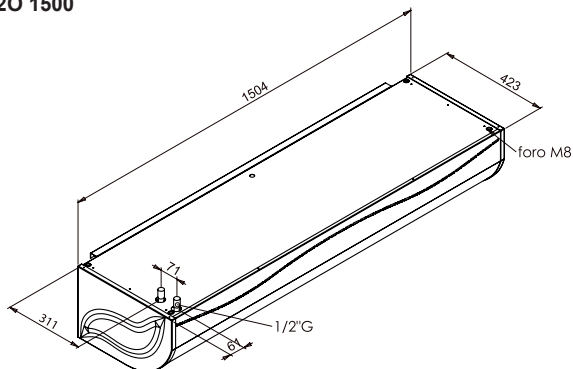
MODELLO	A	B	C	D	E	F	G	H
2000 CENTRALE	2040	255	210	35	65	65	480	130

MONTAGGIO A SOFFITTO

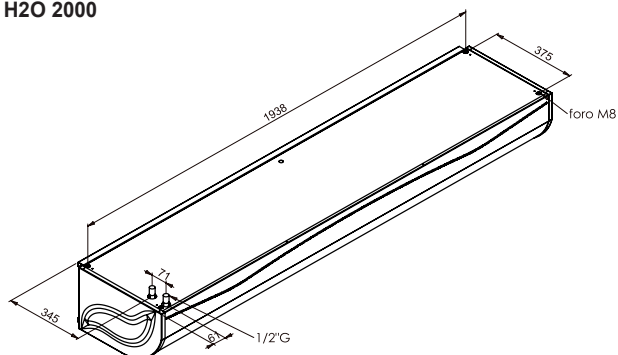
MOD. AIRFOR3 H2O 1000



MOD. AIRFOR3 H2O 1500



MOD. AIRFOR3 H2O 2000





AVVERTENZE!

Durante l'installazione della barriera d'aria fare attenzione a questi accorgimenti per avere la massima efficienza.

1. Per motivi di sicurezza installare la barriera d'aria su un supporto stabile per evitare vibrazioni. L'altezza di installazione deve essere almeno di 2 metri.
2. La barriera d'aria deve essere installata solo in ambienti interni.
3. La barriera d'aria deve essere installata solo orizzontalmente.
4. Nel caso di porte molto larghe è possibile affiancare più unità.
5. Non montare all'interno di intercapedini.
6. Consultate del personale qualificato prima dell'installazione.



ATTENZIONE!

Non infilare le dita o qualsiasi altro oggetto nell'apertura di uscita o di entrata dell'aria ad apparecchio fermo o durante il funzionamento, in quanto c'è la possibilità di ferirsi.

Se durante la normale marcia la barriera si blocca, non cercare di farla ripartire agendo manualmente sulla ventola perché c'è la possibilità di ferirsi o di scosse elettriche, ma farla controllare da personale qualificato.

E' vietato manipolare il prodotto per apportare delle modifiche, o verificare anomalie di funzionamento, per le riparazioni rivolgersi sempre ad un tecnico specializzato o al centro assistenza. Inoltre se il cavo di alimentazione richiedesse di essere sostituito, rivolgersi al costruttore o a personale qualificato.

MANUTENZIONE

La manutenzione periodica è fondamentale per mantenere efficiente l'apparecchio e deve essere effettuata almeno una volta all' anno.

Per la pulizia esterna utilizzare un detergente neutro con un panno umido per rimuovere la polvere, ed utilizzare un panno asciutto per eliminare eventuali residui.
Effettuare una soffiatura con aria compressa dirigendo il getto verso la ventola e il vano motore per rimuovere la polvere depositata.



ATTENZIONE!

Prima di eseguire le operazioni di manutenzione togliere l'alimentazione elettrica posizionando l'interruttore generale dell'impianto su "spento".

GARANZIA / WARRANTY

La garanzia ha durata di 2 anni a decorrere dalla data di consegna.

L'azienda fornitrice garantisce la qualità dei materiali impiegati e la corretta realizzazione dei componenti. La garanzia copre difetti di materiale e di fabbricazione e si intende relativa alla fornitura dei pezzi in sostituzione di qualsiasi componente che presenti difetti, senza che possa venir reclamata alcuna indennità, interesse o richiesta di danni.

La garanzia non copre la sostituzione dei componenti che risultano danneggiati per:

- trasporto non idoneo;
- installazione non conforme a quanto specificato in questo manuale di installazione uso e manutenzione;
- la non osservanza delle specifiche tecniche di prodotto;
- quant'altro non riconducibile a vizi originari del materiale o di produzione a condizione che il reclamo del cliente sia coperto dalla garanzia e notificato nei termini e modalità richiesta dal fornitore, lo stesso si impegnerà, a sua discrezione, a sostituire o riparare ciascun prodotto o le parti di questo che presentino vizi o difetti.

The warranty lasts 2 years from the date of delivery.

The supplier company guarantees the quality of the materials used and the correct construction of the components. The warranty covers defects in materials and manufacturing defects and refers to the supply of spare parts of any components featuring defects, without any compensation, interest or claim for damages.

The warranty does not cover the replacement of components damaged due to:

- *incorrect transportation;*
- *installation not compliant with that specified in this installation, use and maintenance manual;*
- *non-observance of product technical specifications;*
- *Anything else that is not linked to original faults of the material or production provided that the customer complaint is covered by the guarantee and a claim is made within the time limit and in the way requested by the supplier, the same supplier will commit, at their own discretion, to replace or repair any product or part of product showing signs of faults or defects.*

SMALTIMENTO / DISPOSAL

Alla fine della sua vita utile il prodotto non deve essere smaltito insieme ai rifiuti urbani. Può essere consegnato presso gli appositi centri di raccolta differenziata predisposti dalle amministrazioni comunali, oppure presso i rivenditori che forniscono questo servizio. Per rimarcare l'obbligo di smaltire separatamente gli elettrodomestici, sul prodotto è riportato il marchio del contenitore di spazzatura mobile barrato.



At the end of its useful life, the product must not be disposed of with household waste. It can be deposited at a dedicated recycling centre run by local councils, or at retailers who provide such a service. To highlight the requirement to dispose of household electrical items separately, there is a crossed-out waste paper basket symbol on the product.



Tecnosystemi S.p.A.
via dell'Industria, 2/4 - Z.I. San Giacomo di Veglia
31029 Vittorio Veneto (Treviso) - Italy
Phone +39 0438.500044 Fax +39 0438.501516
Numero Verde 800 904474 (only for Italy)
email: info@tecnosystemi.com

C.F. - P. IVA - R.I.TV IT02535780247 Cap. Soc. € 5.000.000,00 i.v.

www.tecnosystemi.com