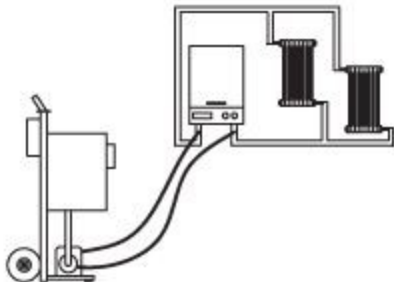


PULISCI PROVA IMPIANTI MEDIA

Pompa per operazioni di risanamento e rimozione delle impurità, adatta ad impianti idraulici, solari, a pavimento e per circuiti di raffreddamento di medie dimensioni. Adatta per palazzine, uffici, ecc...



- Alta portata e prevalenza
- Prova tenuta impianti
- Provista di quadro elettrico e automatismi di sicurezza
- Doppio galleggiante elettrico di sicurezza
- Conforme a EN 60335-2-41:2003 e EN 60335-1:2012

SERBATOIO	18 l
PORTATA	90 l/min
PRESSIONE/PREVALENZA	4,0 bar / 40 m
MOTORE	230VAC/50 Hz/0,75 kW
PESO	37 kg
TEMPERATURA MAX	40° C
RACCORDI	3/4" F
DIMENSIONI	H: 1070 mm L: 520 mm P: 550 mm