

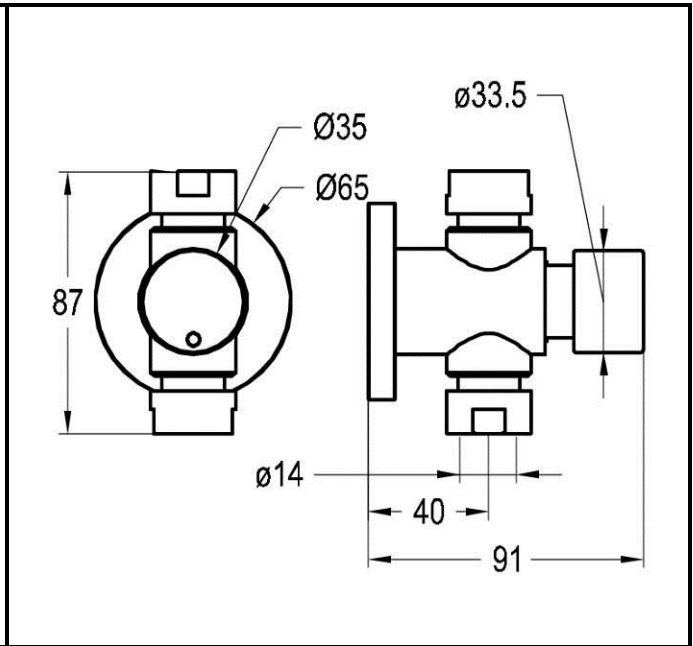
ARTICOLO Item / Artículo
Article / Artikel

08430

VARIANTI / Other versions
Otras opciones / Autres options /
Zusätzliche Varianten

08430-30

- Rubinetto per doccia temporizzato in inox AISI 3016L da parete con comando a pulsante.
- AISI 316L self-closing exposed wall mounted push button shower tap.
- Grifo temporizado a pared externo para ducha con pulsador en acero inox AISI 316L
- Robinet pour douche temporisé mural externe à poussoir en acier inox AISI 316L
- Wandmontierte Selbstschlußarmatur für Dusche in Edelstahl AISI 316L



IT



COMPOSIZIONE

- Corpo in acciaio inox AISI 316L spazzolato

CARATTERISTICHE FUNZIONALI

Portata: 8 l/min (c/limitatore di portata)
Pressione di alimentazione: Min 1 – max 6 bar
Pressione raccomandata: 2 – 4 bar
Temperatura di alimentazione: 5 – 65 °C
Tempo di erogazione: 15 sec. - 3 bar (tolleranza: 15 ± 5 sec.)

VARIANTE

- 08430-30 Rubinetto con vitone 25 sec. - 3 bar (tolleranza come da EN 816: 30 +5/-10 sec.)

EN



COMPOSITION

- AISI 316L stainless steel tap brushed

OPERATING CHARACTERISTICS

Flow rate: 8 l/min (w/flow regulator)
Operating pressure: Min 1 – max 6 bar
Recommended pressure: 2 – 4 bar
Water inlet temperature: 5 – 65 °C
Flow time: 15 sec. - 3 bar (tolerance: 15 ± 5 sec.)

OTHER VERSIONS

- 08430-30 Tap with vanadic cartridge 25 sec. - 3 bar (tolerance as stated in EN 816: 30 +5/-10 sec.)

ES 

COMPOSICIÓN

- Grifo en acero inox AISI 316 L satinado

CARACTERÍSTICAS FUNCIONALES

Caudal: 8 l/min (c/limitador de caudal)
Presión de alimentación: Min 1 – max 6 bar
Presión recomendada: 2 – 4 bar
Temperatura de alimentación: 5 – 65 °C
Tiempo de descarga: 15 sec. - 3 bar
 (tolerancia: 15 ± 5 sec.)

OTRAS OPCIONES

- 08430-30 Grifo con cartucho 25 sec. - 3 bar
 (tolerancia como indicada en EN 816:
 30 +5/-10 sec.)

FR 

COMPOSITION

- Robinet en acier inox AISI 316L brossé

CARACTÉRISTIQUES FONCTIONNELLES

Débit: 8 l/min (avec limiteur de débit)
Pression d'alimentation: Min 1 – max 6 bar
Pression recommandé: 2 – 4 bar
Température d'alimentation: 5 – 65 °C
Temporisation: 15 sec. - 3 bar
 (tolérance: 15 ± 5 sec.)

AUTRES OPTIONS

- 08430-30 Robinet avec cartouche 25 sec. - 3 bar
 (tolérance comme indiqué dans EN 816:
 30 +5/-10 sec.)

DE 

Lieferumfang

- Duscharmatur aus gebürstetem Edelstahl AISI 316L

TECHNISCHE EIGENSCHAFTEN

Durchflußvolumen: 8 l/min (mit Begrenzung)
Zulaufdruck: Min 1 – max 6 bar
Empfohlener Zulaufdruck: 2 – 4 bar
Zulauftemperatur: 5 – 65 °C
Fließzeit: 15 sec. - 3 bar (Toleranz: 15
 ± 5 sek.)

VARIANTE

- 08430-30 Armatur mit Fließzeit 25 sec.
 - 3 bar (Toleranz laut EN 816:
 30 +5/-10 sec.)

