

Scheda Tecnica: Srotolatore con o senza cassa di legno

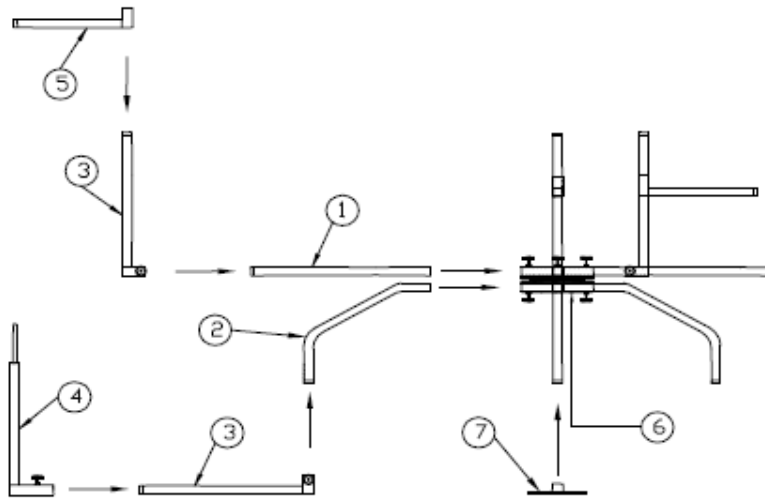


Istruzioni per il montaggio:

- Dopo aver tolto i componenti dalla scatola, controllare che non abbiano subito danni durante il trasporto
- Assemblare lo srotolatore, come illustrato del disegno Fig.2
- Per evitare che il tubo si srotoli, infilare l'estremità del tubo nell'anello del mirino.
- Solo dopo aver inserito il rotolo del tubo, inserire l'asta premi rotolo

Istruzioni per l'uso:

- Portata massima srotolatore 110 Kg
- Assicurarsi che i volantini di chiusura siano ben chiusi prima di iniziare ad usare l'attrezzo
- Quando si appoggia lo srotolatore sul polistirolo usare i piedini, per evitare forature
- Non lasciare lo srotolatore esposto agli agenti esterni corrosivi (pioggia, neve, ecc,..)
- Ogni tanto svitare Vite M6 dalla bronzina, con apposita chiave, togliere le parti, pulire, ingrassare, rimontare la bronzina.
- Disponibile la cassa rinforzata in legno per il trasporto



- 1) ASTA L=600 mm PIANO D'APPOGGIO ROTOLO PCS 4
- 2) GAMBA CURVA PCS 4
- 3) ASTA MISURA INTERNA ROTOLO L=600 mm PCS 5
- 4) ASTA ALTEZZA MIRINO PCS 1
- 5) ASTA PREMI ROTOLO L=300 mm PCS 4
- 6) BRONZINA PCS 1
- 7) PIEDINO D'APPOGGIO SROTOLATORE PCS 4

Codice Srotolatore senza cassa: 88P205OO99

Codice Srotolatore con cassa: 88P205OO98