



T439L

Descrizione

Kit per termoarredo composto da valvola micrometrica termostattizzabile e detentore a doppia squadra, cromati lucidi, con attacco posteriore per adattatore tubo rame, plastica o multistrato.

Disponibile in versione valvola sinistra e detentore destro oppure valvola destra e detentore sinistro. Rosone in ABS, cromato lucido, codice T175DX011 incluso.

Versioni e codici

Codice	Attacchi	Tipo
T439LX023	1/2" x 16	Valvola sinistra, detentore destro
T439LX033	1/2" x 16	Valvola destra, detentore sinistro

Accessori di completamento

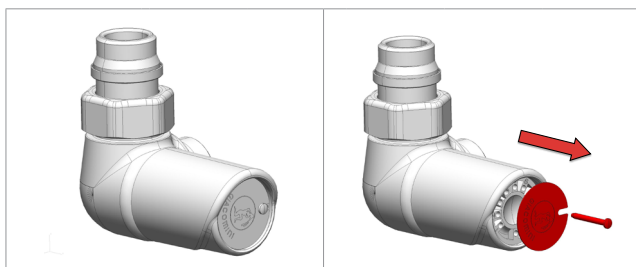
T470CX001: testa termostatica lucida con attacco CLIP CLAP
Per il collegamento al tubo utilizzare gli adattatori T178C, T179M.

Caratteristiche principali

Regolazione micrometrica

Le valvole micrometriche termostattizzabili sono caratterizzate dalla possibilità di effettuare la regolazione micrometrica attraverso la quale è possibile parzializzare l'apertura della valvola funzionante in manuale.

La regolazione micrometrica può essere effettuata rimuovendo il piolo apposito dal volantino manuale, con l'ausilio di un piccolo cacciavite, e rimontandolo nella posizione individuata con il posizionamento della targhetta.



Posizione	2	3	4	6	8
Kv	0,43	0,63	0,81	1,04	1,28

Reversibilità corpo detentore

Prima dell'installazione, utilizzando la chiave P56TY001 è possibile invertire la posizione del vitone termostattizzabile e del detentore, sui reciproci corpi valvola. Questa operazione deve essere effettuata solo in casi eccezionali, per evitare il danneggiamento dei componenti in plastica e/o della finitura superficiale dei corpi valvola, durante le fasi di inversione.

In tutti gli altri casi, si consiglia di verificare preventivamente il corretto orientamento della coppia, rispetto alla configurazione dell'impianto sul quale dovrà essere installata.

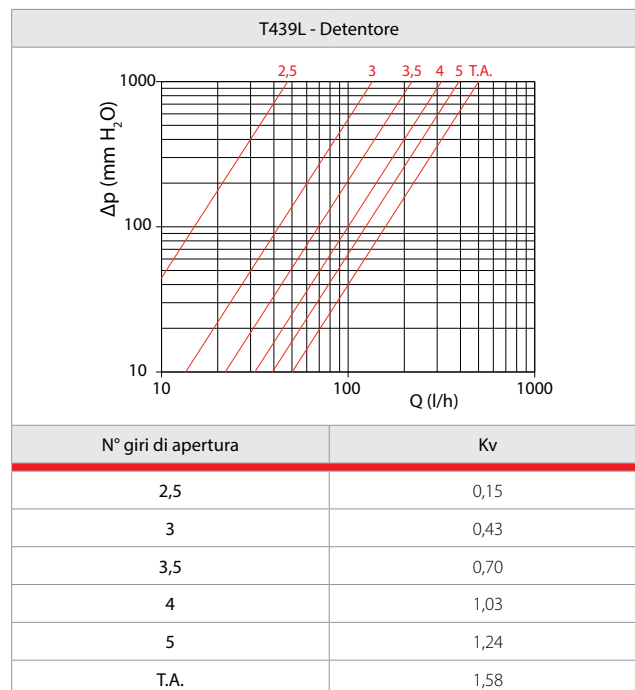
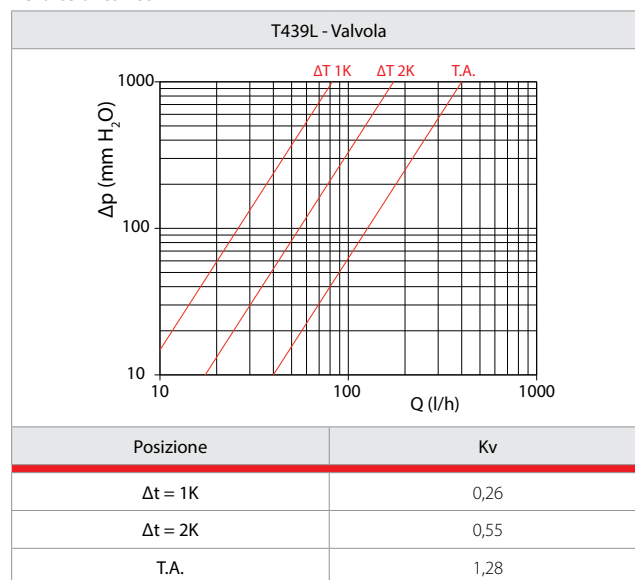
Dati tecnici

- Campo di temperatura: 5÷110 °C
- Pressione massima di esercizio: 10 bar
- Pressione massima differenziale: 1,4 bar

Materiali

- Corpo: ottone UNI EN 12165 CW617N, lucidato e cromato
- Asta di comando monoblocco: acciaio inox
- Tenuta su asta di comando con o-ring: EPDM
- Volantino di manovra: ABS cromato
- Rosone: ABS, cromato lucido

Perdite di carico



Installazione

Sostituzione del vitone

Avvertenza.
Con testa termostatica installata sul corpo valvola, nel periodo estivo per evitare carichi eccessivi sulla guarnizione di tenuta del vitone termostatico con il conseguente rischio di impuntamenti e bloccaggi, è opportuno posizionare la manopola della testa termostatica nella posizione di massima apertura, contraddistinta dal simbolo *.

In caso di malfunzionamento del vitone è possibile sostituire l'anello O-Ring dell'asta, svitando la calotta mediante l'utilizzo di una chiave esagonale da 11 mm.

Se il problema persiste è inoltre possibile sostituire il vitone completo mediante l'utilizzo dell'apposita chiave R400.

Regolazione testa termostatica:

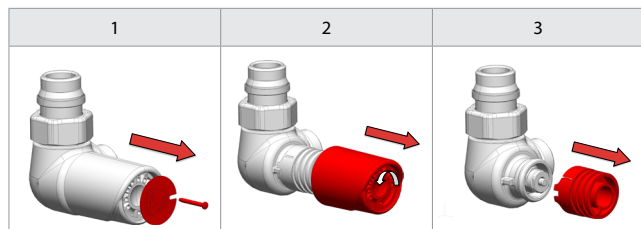
Posizione	*	1	2	3	4	5	⊙
T [°C]	8	10	15	20	25	30	32

Dimensioni

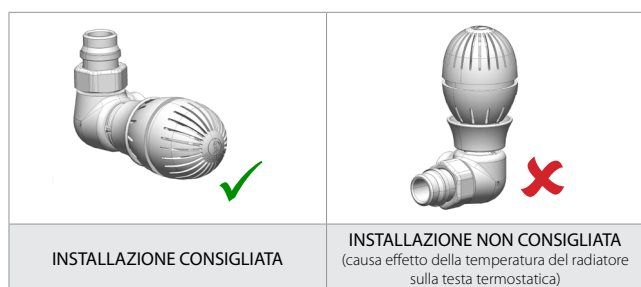
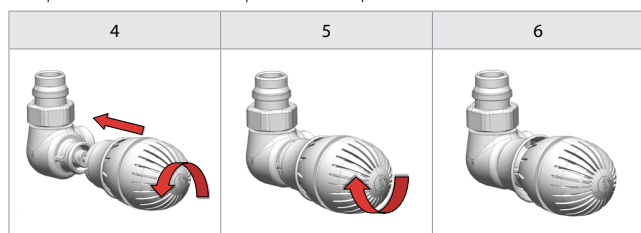
Codice	G x B	L [mm]	L' [mm]	J [mm]	I [mm]	M [mm]	M' [mm]
T439LX023	1/2" x 16	60÷65	95÷100	54	59÷83	33	49
T439LX023							

Installazione testa termostatica

Prima di montare la testa termostatica sulla valvola, rimuovere il piolo e la targhetta dal volantino manuale (1), smontare il volantino dal corpo valvola mediante semplice rotazione antioraria (2), ed infine asportare la canala (3).



Per agganciarsi correttamente al corpo valvola, la testa termostatica deve essere completamente aperta; una volta eseguito il montaggio, chiudere completamente la testa e riapirla fino alla posizione di taratura desiderata.



Testi di capitolato

T439L

Kit valvola per termoarredo, micrometrica termostaticabile e detentore a doppia squadra, cromato lucido, con attacco per adattatore tubo rame, plastica o multistrato. Corpo in ottone UNI EN 12165 CW617N. Volantino per comando manuale in ABS, cromato lucido. Asta di comando monoblocco in acciaio inox. Tenuta su asta di comando con O-ring in EPDM. Rosone in ABS, cromato lucido, codice T175DX011 incluso. Campo di temperatura 5÷110 °C. Pressione massima di esercizio 10 bar. Attacco radiatore 1/2" M con bocchettone autotenuta in EPDM e attacco per adattatori T178C, T179M.

Altre informazioni

Per ulteriori informazioni consultare il sito www.giacomini.com o contattare il servizio tecnico: ☎ +39 0322 923372 📞 +39 0322 923255 ✉ consulenza.prodotti@giacomini.com
Questa comunicazione ha valore indicativo. Giacomini S.p.A. si riserva il diritto di apportare in qualunque momento, senza preavviso, modifiche per ragioni tecniche o commerciali agli articoli contenuti nella presente comunicazione. Le informazioni contenute in questa comunicazione tecnica non esentano l'utilizzatore dal seguire scrupolosamente le normative e le norme di buona tecnica esistenti. Giacomini S.p.A. Via per Alzo, 39 - 28017 San Maurizio d'Opaglio (NO) Italy