

RACCORDI "KRONOS" IN OTTONE PER TUBO FERRO ACQUA E GAS

ATTACCO FEMMINA SERIE "E 101"

037360 DN 10 - 3/8"

037361 DN 15 - 1/2"

037362 DN 20 - 3/4"

037363 DN 25 - 1"

037364 DN 32 - 1 1/4"

037365 DN 40 - 1 1/2"

037366 DN 50 - 2"



ATTACCO MASCHIO SERIE "E 102"

037370 DN 10 - 3/8"

037371 DN 15 - 1/2"

037372 DN 20 - 3/4"

037373 DN 25 - 1"

037374 DN 32 - 1 1/4"

037375 DN 40 - 1 1/2"

037376 DN 50 - 2"



ATTACCO BIGIUNTO SERIE "E 103"

037380 DN 10 - 3/8"

037381 DN 15 - 1/2"

037382 DN 20 - 3/4"

037383 DN 25 - 1"

037384 DN 32 - 1 1/4"

037385 DN 40 - 1 1/2"

037386 DN 50 - 2"



CARATTERISTICHE TECNICHE

Limiti di temperatura:

per fluidi da -20 a 90°C

per gas da -20 a 60°C

Limiti di pressione:

per fluidi 3/8"-1"=PN50 1"1/4-1"1/2=PN32 2"=PN25

per gas PN5

CARATTERISTICHE SPECIFICHE

Il raccordo per tubo ferro **KRONOS** consente di collegare e/o riparare le tubazioni in ferro.

Il sistema di tenuta a guarnizioni coniche (NBR) permette di compensare eventuali sottodimensionamenti del diametro del tubo.

L'anello antisfilamento in ottone aderisce perfettamente al tubo attraverso una dentellatura autobloccante.

Campo di Utilizzo

I raccordi per tubo ferro **KRONOS** sono indicati per le riparazioni nei casi di ristrutturazione di impianti civili per acqua e gas, nel riscaldamento, sia industriale che civile, negli impianti idrici.

Estremità filettate

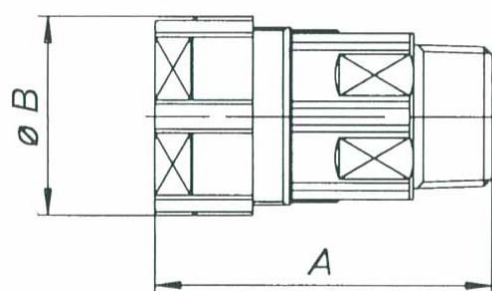
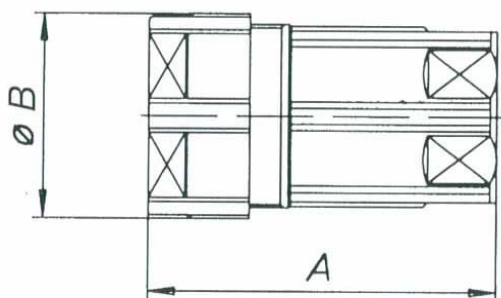
Di serie femmina e maschio a norma UNI EN 10226 (Ex UNI/ISO 7/1)

DIMENSIONI DI INGOMBRO

Raccordo FEMMINA serie "E 101"

Raccordo MASCHIO serie "E 102"

Codice	Diametro nominale mm	Misura gas in pollici	Ø D passaggio mm	A mm	Ø B mm
037360 037370	10	3/8"	10	58	29
037361 037371	15	1/2"	15	68	33
037362 037372	20	3/4"	20	74	40
037363 037373	25	1"	25	79	47
037364 037374	32	1"1/4	32	84	58
037365 037375	40	1"1/2	40	89	64
037366 037376	50	2"	50	94	74



Raccordo BIGIUNTO serie "E 103"

Codice	Diametro nominale mm	Misura gas in pollici	Ø D passaggio mm	A mm	Ø B mm
037380	10	3/8"	10	86	29
037381	15	1/2"	15	86	33
037382	20	3/4"	20	90	40
037383	25	1"	25	80	47
037384	32	1"1/4	32	102	58
037385	40	1"1/2	40	103	46
037386	50	2"	50	104	77

